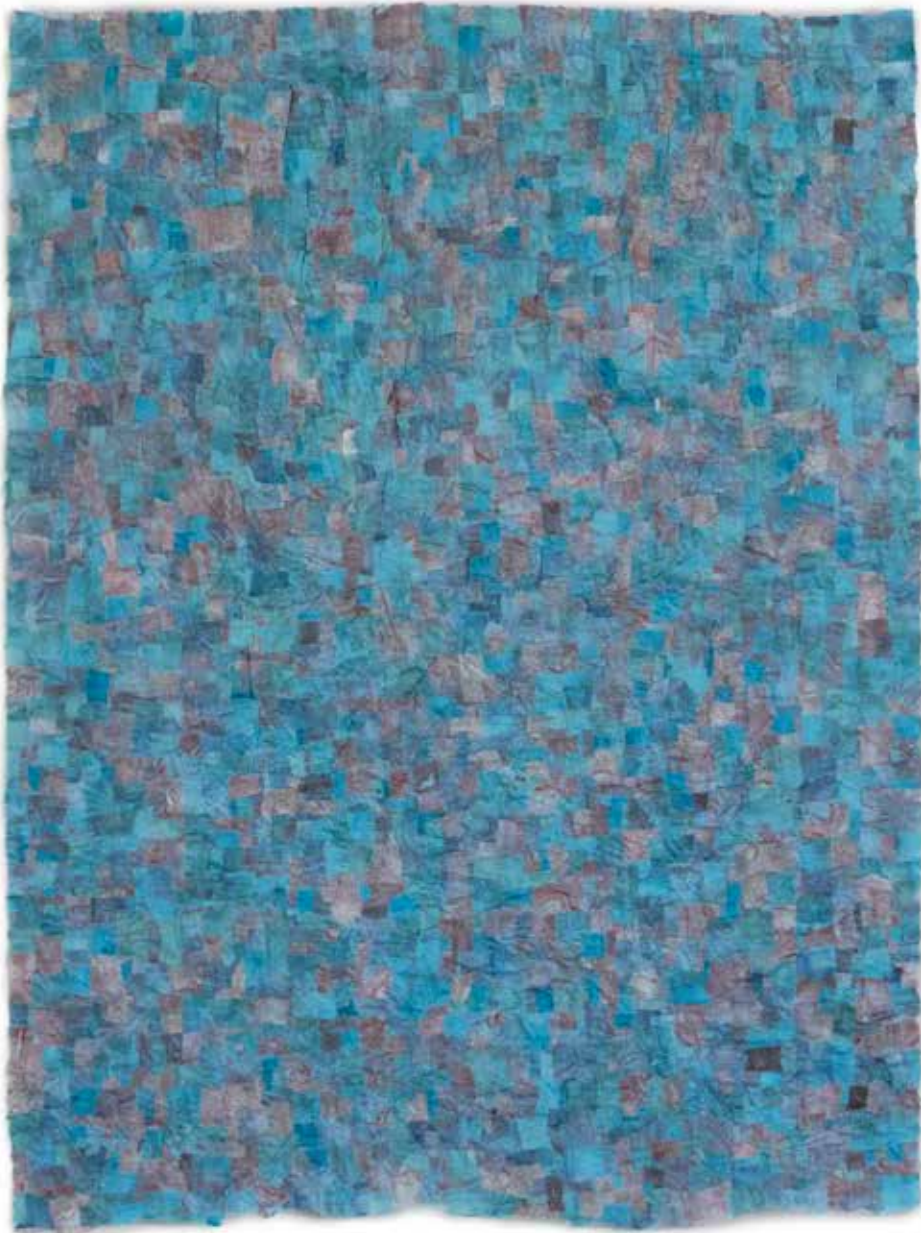


Patrice Goupil





Encre sur papier - 75 cm x 108 cm

### Patrice Goupil - Travaux 2018-2023

L'ensemble d'œuvres dévoilées ici est issu d'une aventure engagée depuis plusieurs années par Patrice Goupil. S'il reste fidèle à son support préféré, le papier aquarellé ou encre, la technique qu'il a choisie lui permet d'accéder à de nouveaux espaces sensibles.

Au départ, tout repose sur une sensation colorée. Elle seule va guider l'artiste dans son lent travail aléatoire pour donner naissance à des créations lumineuses et aériennes, animées par un jeu de teintes précieuses.

De prime abord, le spectateur est fasciné par l'étrangeté de ce qu'il voit. Les œuvres ont un aspect tantôt lustré, tantôt souple et soyeux, à mi-chemin entre le papier, le textile et le très bas-relief. Le papier a été peint, déteint, déchiré, assemblé, froissé, repassé pour renaître sous une forme inédite et harmonieuse. Cette transmutation de la matière confère à ces dessins une ambiguïté, une présence fragile et poétique qui charme d'emblée.

Chaque pièce nous immerge dans un univers coloré et fragmenté d'une grande subtilité. Le morceau de papier constitue la matière même du dessin. Déployée sur toute sa surface de manière constante et imprévisible, cette extrême fragmentation - comme autant de pixels libérés, et incarnés sous une forme sensible - impose son rythme au regard qui va, vient et se perd dans sa contemplation. L'espace véritablement animé, se fait et se défait sans fin, sous les yeux du spectateur.

Bien que l'artiste ait choisi une manière qui lui permette d'écarter toute intention de représentation et rende impossible l'anticipation d'une vision globale, ses œuvres abstraites sont reliées au monde sensible et au cosmos : ciel, mer, terre, air, univers végétal... Les espaces colorés et mouvants auxquels Patrice Goupil donne vie dans ses grands et petits formats apparaissent comme les éclats d'autres mondes infinis, saisis au vol, pour nous être révélés.

Corinne Courtalon

Crédits photos : Olaf Wipperfurth - ([studio@olafwipperfuerth.com](mailto:studio@olafwipperfuerth.com))





Encre sur papier - 300 cm x 200 cm





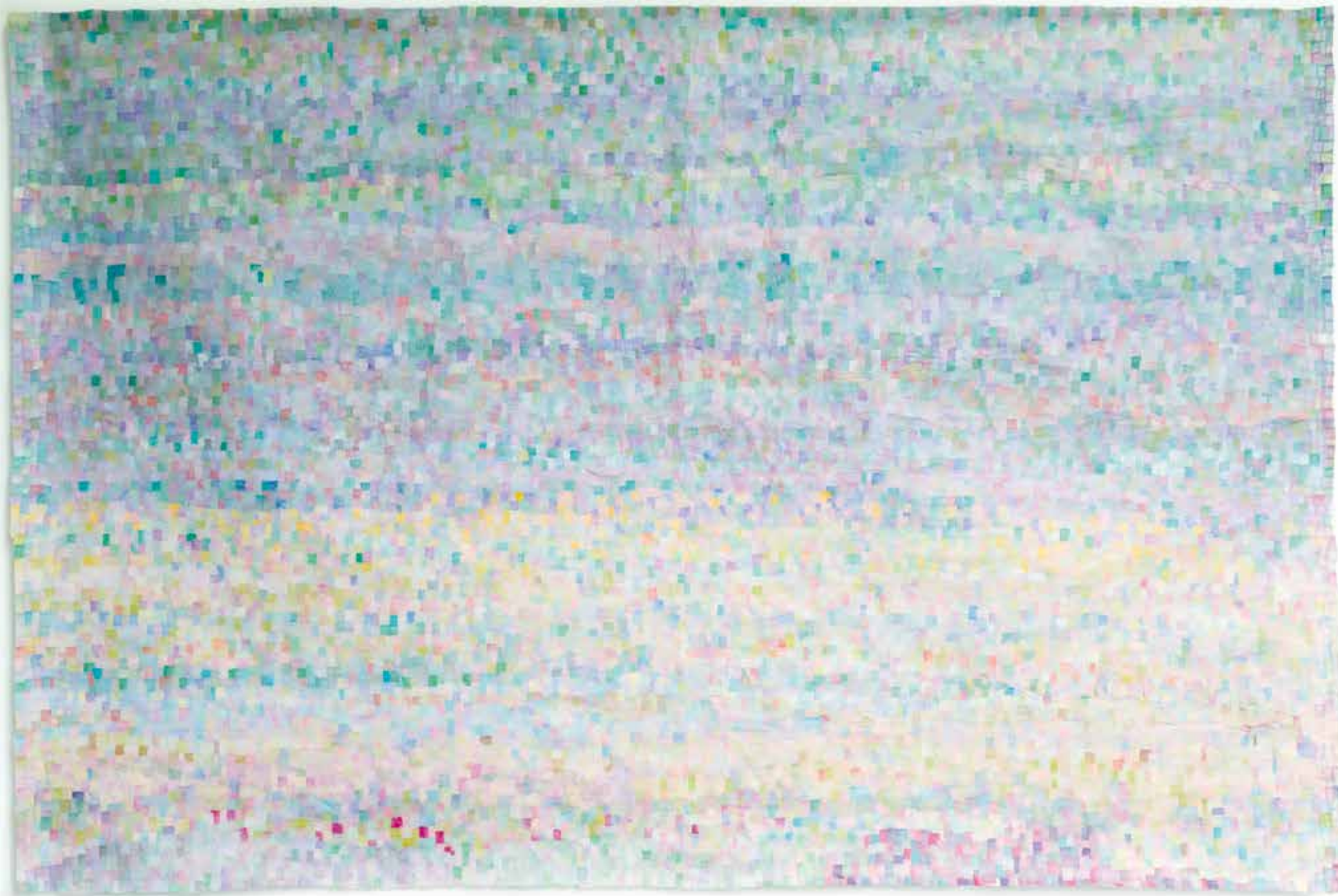
Aquarelle sur papier - 300 cm x 200 cm



Aquarelle sur papier - 98 cm x 146 cm  
À droite : aquarelle sur papier - 139 cm x 250 cm







Aquarelle sur papier - 300 cm x 200 cm



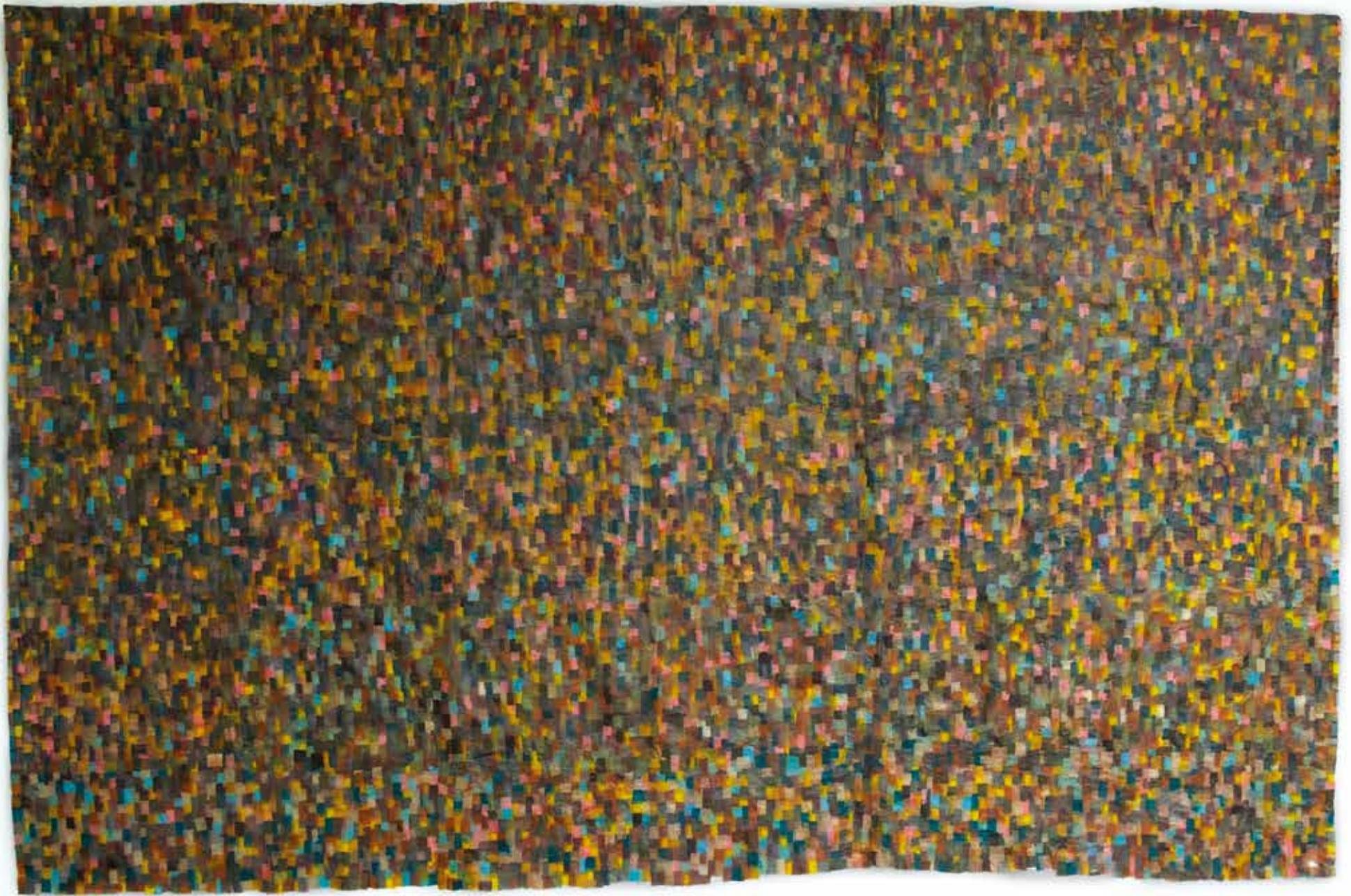






Encre sur papier - 300 cm x 200 cm





Encre sur papier - 300 cm x 200 cm





Encre sur papier - 300 cm x 200 cm





Encre sur papier - 300 cm x 300 cm













Encre sur papier - 135 cm x 180 cm



Encre sur papier - 135 cm x 180 cm





Encre sur papier - 140 cm x 180 cm  
À droite : encre sur papier - 140 cm x 180 cm









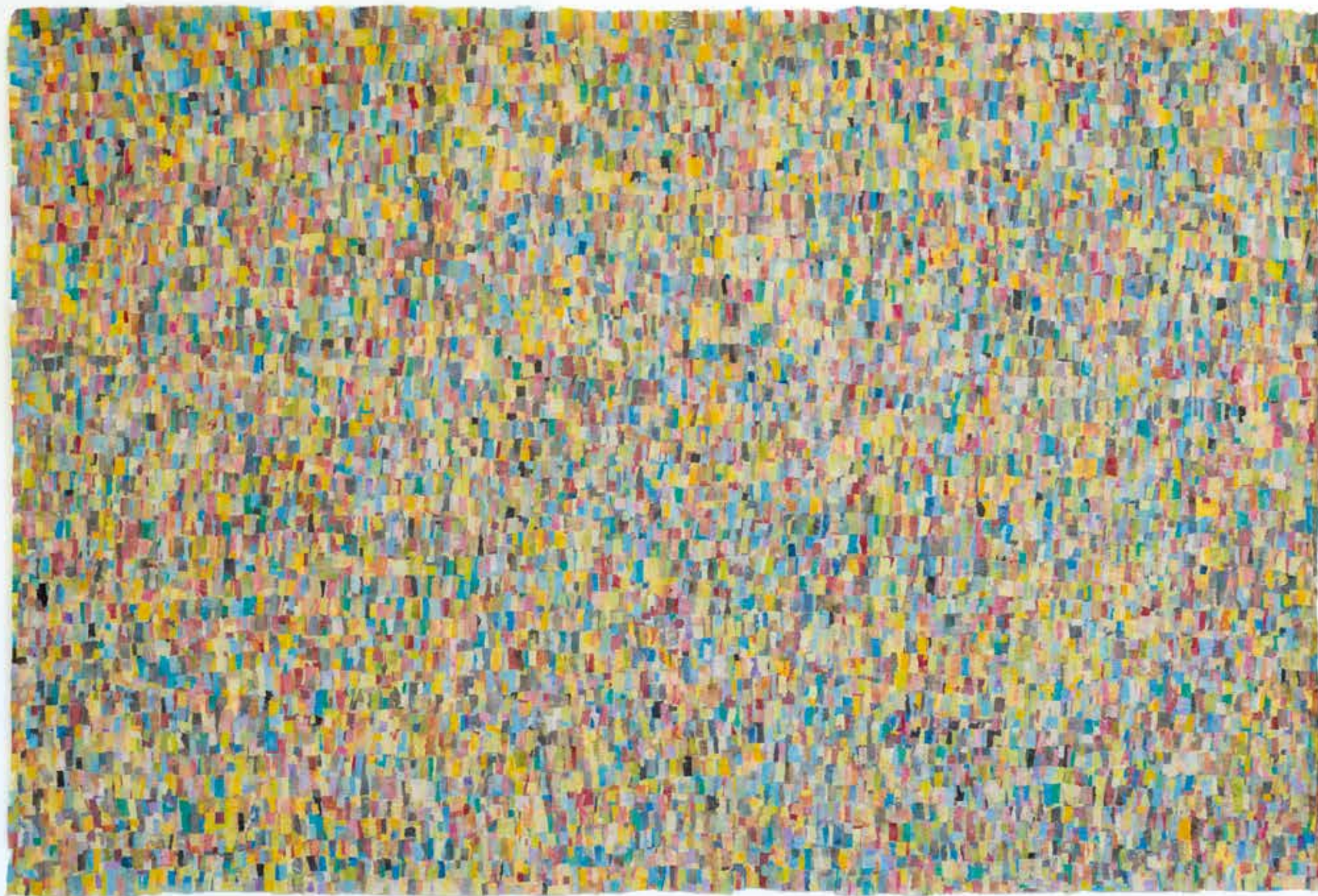
Encre sur papier - 125 cm x 180 cm

Aquarelle sur papier - 140 cm x 180 cm



Encre sur papier - 135 cm x 190 cm





Aquarelle sur papier - 240 cm x 170 cm





Aquarelle sur papier - 205 cm x 180 cm





Aquarelle sur papier - 175 cm x 115 cm





Aquarelle sur papier - 90 cm x 115 cm



Aquarelle sur papier - 90 cm x 115 cm



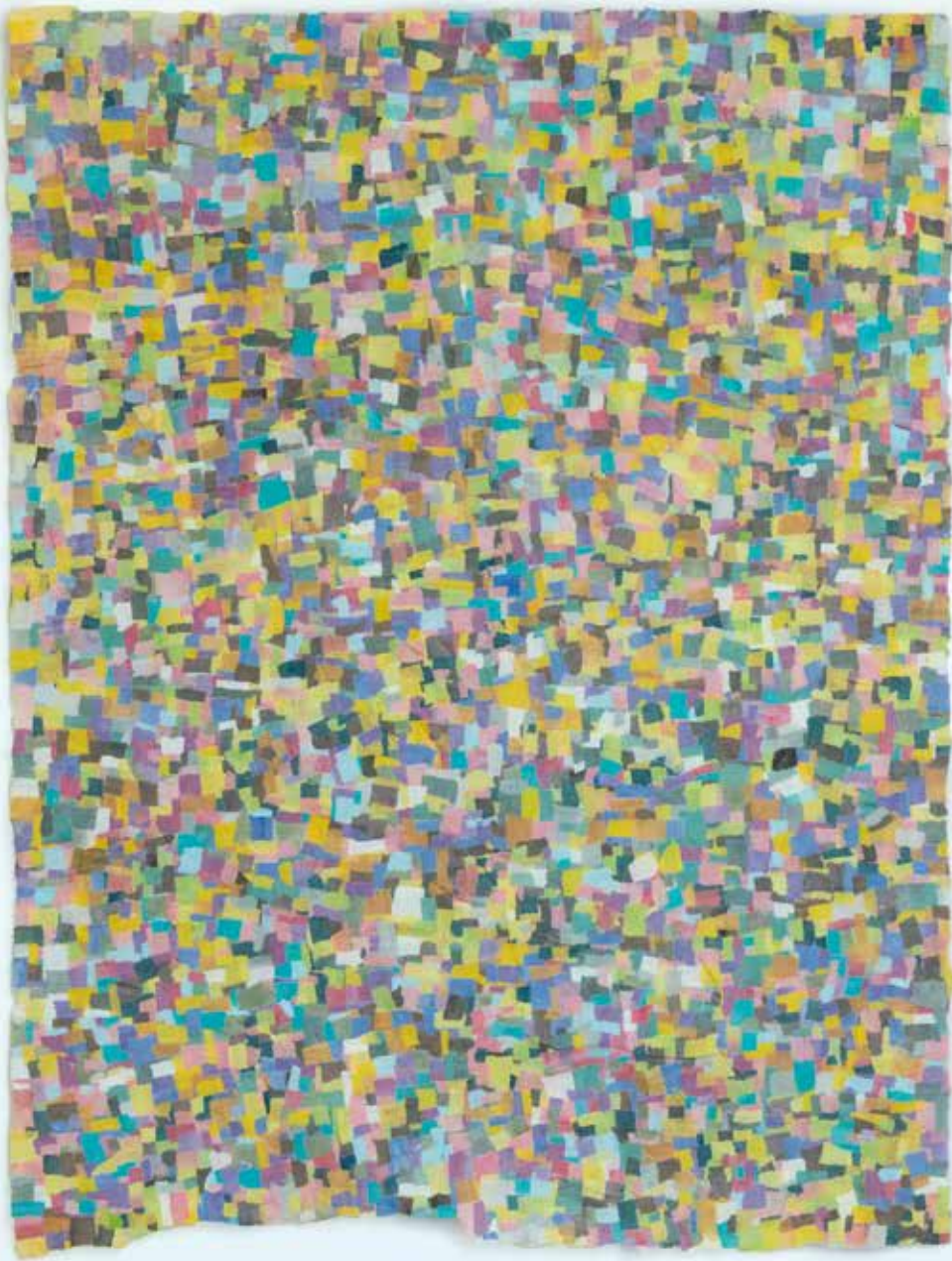


Aquarelle sur papier - 90 cm x 115 cm



Aquarelle sur papier - 90 cm x 115 cm



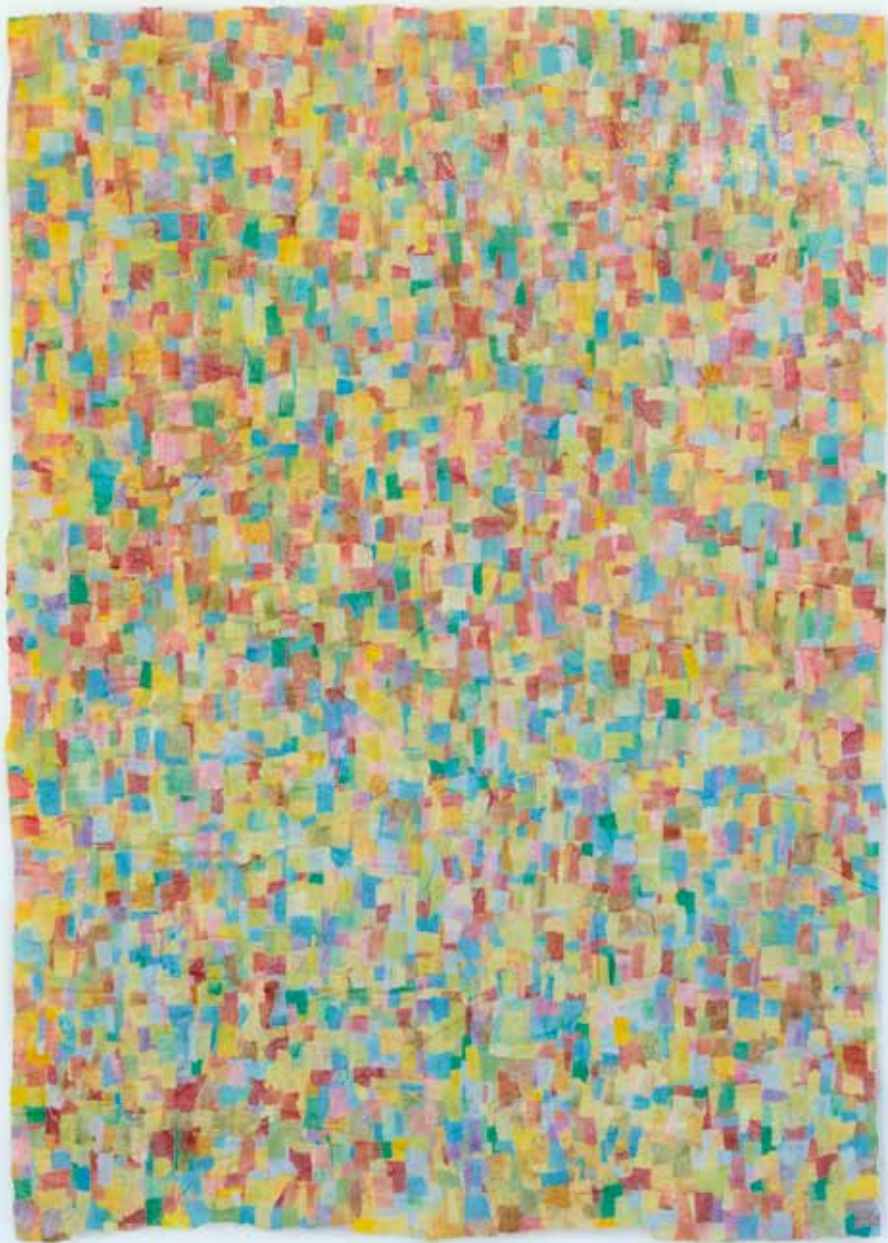


Aquarelle sur papier - 90 cm x 115 cm



Aquarelle sur papier - 90 cm x 115 cm





Aquarelle sur papier - 90 cm x 115 cm



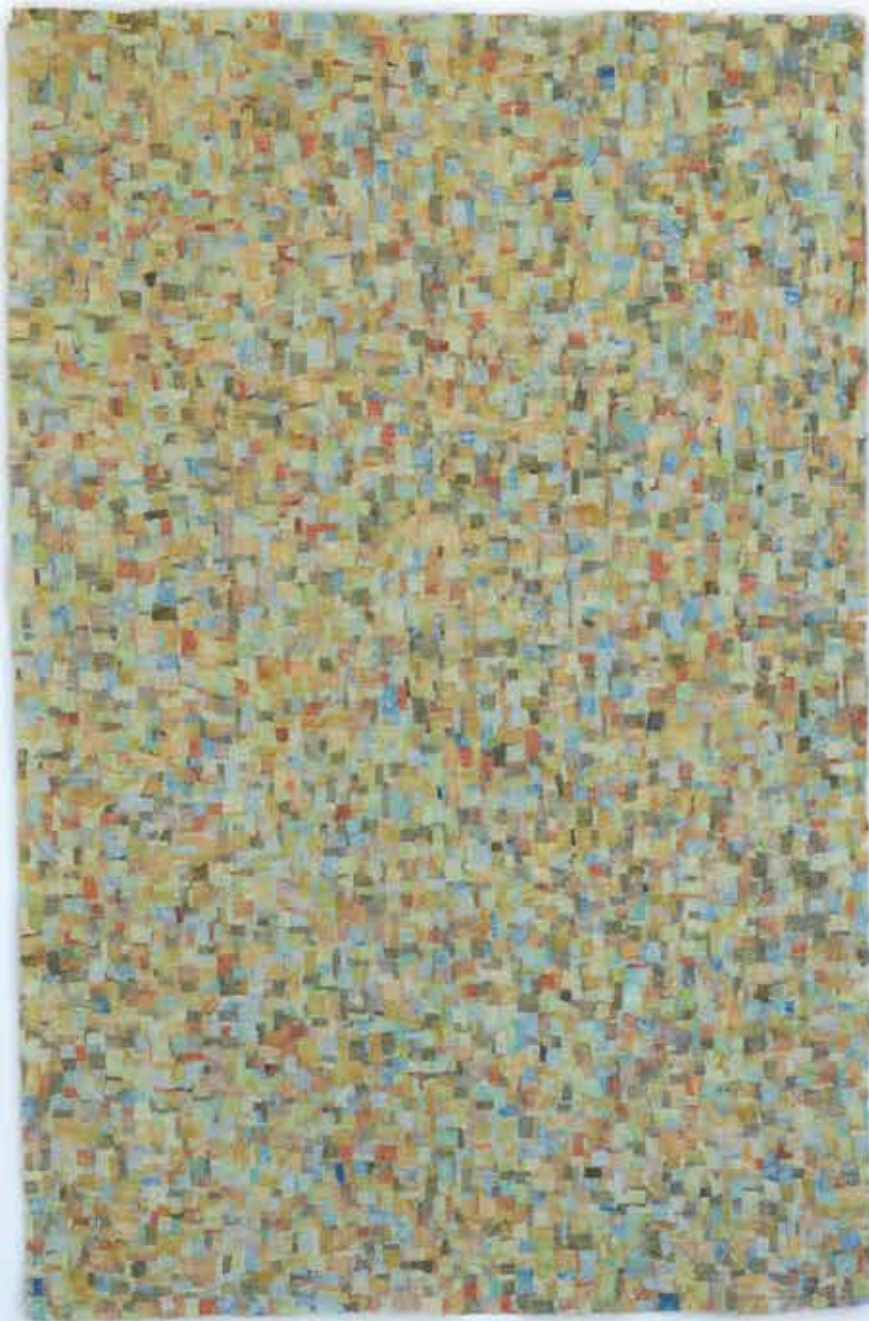
Aquarelle sur papier - 90 cm x 115 cm





Aquarelle sur papier - 90 cm x 115 cm  
À droite : aquarelle sur papier - 90 cm x 115 cm (détail)





Aquarelle sur papier - 90 cm x 134 cm



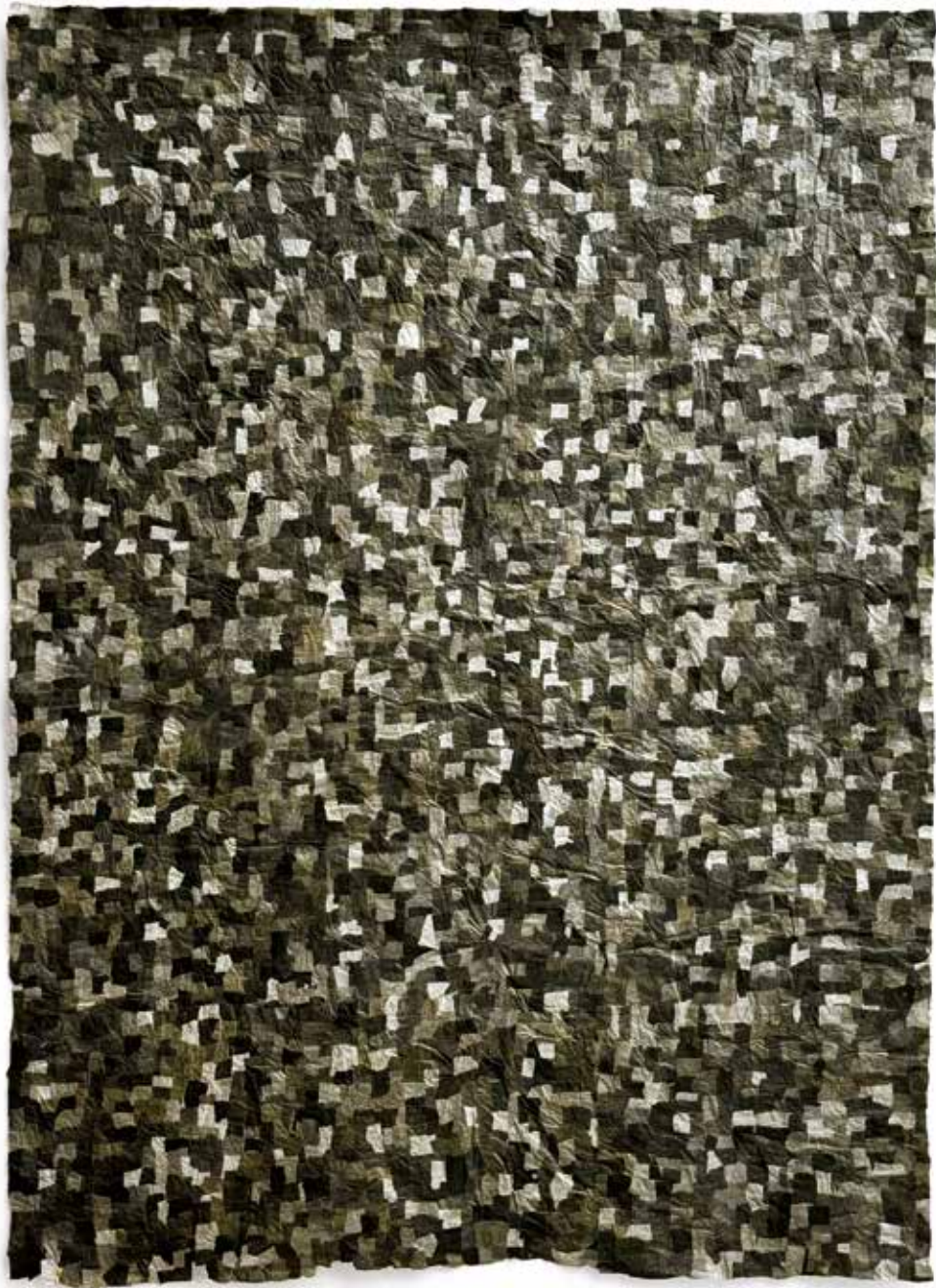
Aquarelle sur papier - 90 cm x 134 cm





Encre sur papier - 140 cm x 240 cm





Encre sur papier - 140 cm x 190 cm



Encre sur papier - 90 cm x 134 cm



Patrice Goupil  
06 98 43 96 42  
patricegoupil@orange.fr  
www.patricegoupil.fr

Aquarelle sur papier - 150 cm x 200 cm

